

### Definición

-Impermeabilizantes:

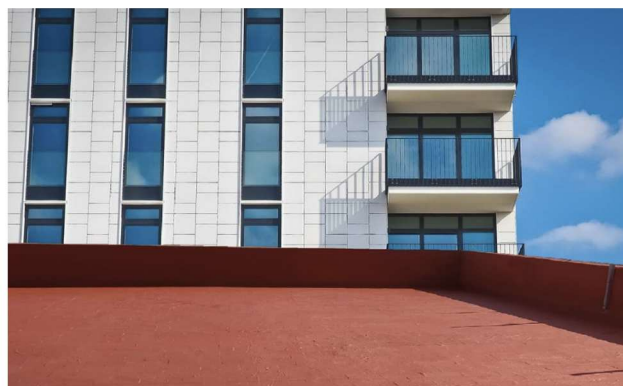
Pintura constituida por resina elástica de gran dureza, para la protección e impermeabilización de superficies porosas de obra.

### Usos Recomendados

- Aplicable sobre yeso, cemento, ladrillo, etc...
- Protección e impermeabilización de superficies porosas.
- Exterior-Interior.
- Impermeabilización y protección de superficies a la intemperie.

### Propiedades

- Impermeable antigoteras.
- Buena adherencia a los soportes de obra.
- Excelente elasticidad.
- Resistente a los golpes y transitable.
- Fácil detección de averías.
- No acumula peso sobre la estructura.
- Evita riesgos al ser producto al agua.
- Evita obras. Excelente soporte para losetas.
- Resistente al paso del tiempo.
- Cumple normas de estanqueidad.
- Secado por evaporación.



### Características Técnicas

- Naturaleza: Dispersiones estireno-acrílica.
- Aspecto: Semimate.
- Textura: Fina y elástica.
- Color: Blanco, rojo, verde, rojo teja, gris, negro e incoloro.
- Pigmentos: Bióxido de Titanio y pigmentos inorgánicos de máxima solidez a la intemperie.
- Peso específico: 1,28-1,30 kg/l (según color)
- Viscosidad: 24.000 cp
- Compuestos orgánicos volátiles (COV): 11,94 g/l.
- Superficies Verticales: 0,75L/m<sup>2</sup>(2-3 manos aproximadamente).
- Superficies Horizontales: 1,5L/m<sup>2</sup>(3-4 manos aproximadamente).
- Secado (20°C HR: 60%): al tacto: 2-4 horas.





### Preparación de Soportes Nuevos

-Mortero de cemento: Esperar hasta total fraguado (30 días mínimo). Limpiar el soporte de posibles eflorescencias mediante chorro abrasivo, así como neutralizar las superficies alcalinas. En superficies excesivamente pulidas, lijar para abrir el poro. Fijar los soportes deleznales con fijador adecuado. Limpiar el soporte de productos extraños y/o residuos.

-Yeso: Esperar hasta que esté bien seco (máx. 20% humedad). Eliminar del soporte productos extraños y/o residuos. Eliminar eflorescencias. Regular las absorciones de la superficie mediante imprimación selladora o pasta mate. En superficies excesivamente pulidas lijar para abrir el poro. Fijar los soportes deleznales o harinosos mediante fijador adecuado.



### Seguridad e Higiene - Protección del Medio Ambiente

- No comer, beber, ni fumar durante su aplicación.
- En caso de contacto con los ojos, lavar con agua limpia y abundante.
- Tóxico por ingestión.
- Mantener fuera del alcance de los niños.
- No verter los residuos al desagüe.
- Conservar el producto en zonas secas.



### Sistema de Aplicación

- Diluyente: Agua.
- Herramientas/ Dilución:
  - Brocha: 0- 5% máx.
  - Rodillo: 0- 5% máx.
  - Pistola aerográfica: 0-15% máx.
  - Turbo baja presión: 0-15% máx.
  - Airless: 0- 5% max.
  - Air mix: 0-10% max.
- Repintado (20° C, HR 60%):
  - Mínimo: 24 h.
  - Máximo: No tiene.
- Limpieza: Agua inmediatamente después de su uso.





### Restauración y Mantenimiento

1. Eliminar totalmente las viejas pinturas en mal estado o mal adheridas.
2. Las superficies brillantes deben matizarse, para asegurarse una buena adherencia.
3. En los soportes pintados debe comprobarse la solidez y anclaje de la pintura, diagnosticar su naturaleza para evitar posibles incompatibilidades y eliminar el polvo y la suciedad antes de ser repintados.
4. Masillar con plaste los defectos del soporte.
5. Sobre paredes con moho, tratar previamente con fungicida.
6. Consumo aconsejado en superficies ya impermeabilizadas:
  - 1º Capa 0,35 l/m<sup>2</sup>.
  - 2º Capa 0,35 l/m<sup>2</sup>.

### Aplicación

- Sanear la superficie eliminando todo tipo de suciedad, musgo, moho, etc. de la superficie y lavar con agua limpia no contaminada.
- Agitar el producto hasta su perfecta homogeneización.
- Diluir ligeramente el producto en función de la porosidad y estado del soporte en la primera capa.
- Es aconsejable colocar una malla de fibra de vidrio cuadrículada de 80 gr/m<sup>2</sup> inmediatamente después de aplicar.
- Acabar en varias capas hasta aplicar la cantidad aconsejada.
- Es muy importante que la temperatura de aplicación y la del soporte sea superior a 5°C.

### Observaciones Generales

- El producto está adaptado para impermeabilizar el soporte aplicándolo entre la humedad y la superficie a proteger.
- Evitar aplicar el producto en días inestables con riesgo de lluvia.
- Utilizar para diluir agua limpia, no contaminada.
- En exteriores utilizar masillas adecuadas.
- La malla de fibra de vidrio cuadrículada debe adaptarse al soporte dejando holguras en las juntas de dilatación. El rendimiento aconsejado para superficies horizontales es de 2 l/m<sup>2</sup> aplicado en un mínimo de 3-4 manos. No conservar producto diluido.
- Evitar la exposición de los envases tanto a altas como a bajas temperaturas.
- Tiempo de almacenamiento máximo recomendado: 30 meses desde la fabricación en su envase original perfectamente cerrado, a cubierto y a temperaturas entre 5 y 35° C.
- En condiciones climáticas desfavorables es preferible hacer la aplicación en mayor número de manos.
- Es conveniente para su conservación evitar añadir agua al producto que no va a ser utilizado en la aplicación. Consultar y cumplir las normas de aplicación.

### Nota

Todas las sustancias utilizadas en nuestras formulaciones cumplen con la normativa REACH. Los datos aquí reseñados están basados sobre nuestros conocimientos actuales, ensayos de laboratorio y en el uso práctico en circunstancias concretas y mediante juicios objetivos. Debido a la imposibilidad de establecer una descripción apropiada a cada naturaleza y estado de los distintos fondos a pintar, nos es imposible garantizar la total reproducibilidad en cada uso concreto. Tanto el fabricante, como el vendedor no asumen, salvo acuerdos específicos por escrito, ninguna responsabilidad derivada del uso de nuestros productos, por los resultados, perjuicios, etc. que puedan presentarse en aplicaciones realizadas de acuerdo con nuestras recomendaciones, ya que éstas quedan fuera del control de la compañía. Dada la permanente evolución de la técnica, corresponde a nuestros clientes el informarse antes de comenzar un trabajo, que la presente ficha no ha sido modificada por una edición más reciente. Esta ficha anula y reemplaza a cualquier otra anterior relativa al mismo producto.

